

Rubio WoodCream Softener

pro jemnější barevné efekty a snadnější údržbu Rubio Woodcream povrchů.

Rubio WoodCream Softener je produkt připravený k použití, který umožňuje snížit intenzitu barev Rubio WoodCream a vytvořit průhlednější nebo starší efekt. Rubio WoodCream je ideálním prostředkem pro údržbu povrchů ošetřených barvami Rubio WoodCream.



POZOR

Rubio WoodCream Softener se musí vždy používat v kombinaci s krémem Rubio WoodCream. Rubio WoodCream Softener nepoužívejte samostatně!!!!.

Přidáním Rubio WoodCream Softener se snižuje odolnost výrobku proti UV záření. To může způsobit předčasnou změnu barvy. Tento efekt změny barvy závisí na množství přidaného Rubio WoodCream Softener.

INFORMACE O PRODUKTU

' Specifické vlastnosti

- 0 % VOC
- Snižuje intenzitu tónování beze změny viskozity
- Proloužení doby sušení
 - Snadnější práce v horkých podmínkách (snížení rizika překryvání)
- Snadnější rozšíratelnost na drsných a savých podkladech
- Snižuje tvorbu vrstev při použití krému Rubio WoodCream ve dvou vrstvách.
- Rubio WoodCream se po přidání Rubio WoodCream Softener stává ideálním prostředkem pro údržbu.

' Technické vlastnosti

- Barva: neprůhledná
- Zápach: lehký čpavkový
- Fyzikální stav: kapalný
- Hustota: 927 g/l
- pH: 9,35
- Rozpustnost: rozpustný ve vodě

' Skladování

Výrobek lze skladovat až 24 měsíců. Skladujte v suchu a v původním obalu. Uchovávejte mimo dosah mrazu.

' Balení

- Plastová láhev: 100 ml, 1 l
- Jerrycan: 5L

Barvy

Vyobrazené barvy jsou na borovici.
Uvedené barvy jsou pouze orientační a nejsou závazné.

Šedá kolekce



DIRTY GREY #1



NADČASOVÁ ŠEDÁ #2



MISTY GREY #3



ŠEDÁ ŽELEZNÁ #4



MODRÁ ŠEDÁ #5



GREEN GREY #6



BOLD BLACK #7



OKOUZLUJÍCÍ ŠEDÁ #8



TRANSPARENTNÍ #0

The Grey Collection + změkčovač



SMETANOVÉ ŠEDÁ #1



NADČASOVÁ ŠEDÁ #2



MISTY GREY #3



ŠEDÁ ŽELEZNÁ #4



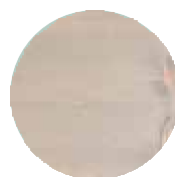
MODRÁ ŠEDÁ #5



GREEN GREY #6



BOLD BLACK #7



OKOUZLUJÍCÍ ŠEDÁ #8

Tradiční kolekce



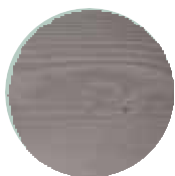
SNOW WHITE



KRÉMOVĚ BÍLÁ



MOCHA CREAM



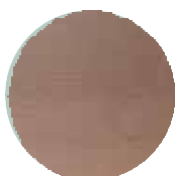
MĚKKÝ TAUPE



HLUBOKÁ TAUPE



SPÁLENÁ ČOKOLÁDA



SLANÝ KARAMEL



RICH ALMOND



SLADKÁ KÁVOVINA

Skandinávská kolekce



OSLO OCHRE



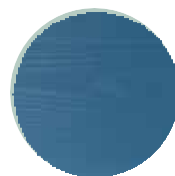
ŠVÉDSKÁ ČERVENÁ



TICHÁ ZELENÁ



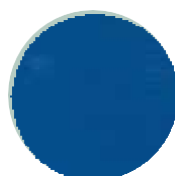
FJORD BLUE



AURORA BLUE



NAVY BLUE



ICE BLUE



COUNTRY GREEN



FOREST GREEN

INFORMACE O APLIKACI

' Aplikace na místě

' Příprava

- Okolní teplota: 10 °C - 30 °C
- Teplota substrátu: 10 °C - 30 °C
- Teplota použití: 10 °C - 30 °C

' Návod k použití

Ruční aplikace

A. Vytvoření efektu zestárnutí/průhlednosti na novém dřevě

KROK 1. Připravte povrch tak, abyste dosáhli požadovaného výsledku (hoblovaný, broušený drátěným kartáčem...).

KROK 2. Odstraňte z povrchu brusný prach a otřete jej do sucha.

KROK 3. Dobře promíchejte Rubio WoodCream a **zředte jej Rubio WoodCream Softener**, abyste dosáhli průhlednějšího efektu (poměr: max. 1:1).

KROK 3A. Pro vytvoření efektu stáří:

KROK 3B. Tohoto efektu lze dosáhnout pouze s barvou z kolekce Rubio WoodCream Grey. Dobře promíchejte barvu Rubio WoodCream a zředte ji Rubio WoodCream Softener (poměr: max. 1:1).

KROK 4. Opatrně a rovnoměrně naneste na svislý povrch blokovým štětcem vhodným pro výrobky s vodní perličkou, a to ve směru dřeva. Pracujte v zónách po 3 až 4 deskách ve směru vláken dřeva. Nejlépe je pracovat za mokra. Přípravek rozetřete jedním tahem aplikačním štětcem.

B. V případě renovace/osvěžení Rubio WoodCream

KROK 1. Vyčistěte povrch pomocí vody pod nízkým tlakem a měkkého kartáče; není třeba brousit.

KROK 2. Dobře promíchejte Rubio WoodCream a zředte jej Rubio WoodCream Softener v poměru 9 dílů Rubio WoodCream a 1 dílu Rubio WoodCream Softener. Tento poměr můžete upravit na max. 1 dílu Rubio WoodCream a 1 dílu Rubio WoodCream Softener, abyste dosáhli požadovaného výsledku.

KROK 3. Opatrně a rovnoměrně naneste na svislý povrch blokovým štětcem vhodným pro výrobky s vodní perličkou ve směru dřeva. Pracujte v zónách po 3 až 4 deskách ve směru vláken dřeva. Nejlépe je pracovat za mokra. Přípravek rozetřete jedním tahem aplikačním štětcem.

C. Pokyny pro údržbu

Obecně doporučujeme každoroční vizuální kontrolu hned po zimní sezóně.

Zkontrolujte prosím přítomnost následujících tří bodů:

- a. Nečistoty a zelené usazeniny; vyčistěte je nízkotlakou vodou a měkkým kartáčem.
- b. Blednutí barev
- c. Zmenšující se perleťový efekt

V případě potřeby (bod b./c.) naneste udržovací nátěr podle pokynů. Četnost údržby závisí na povětrnostních podmínkách:

- Za normálních povětrnostních podmínek: každých 5 let
- V extrémních povětrnostních podmínkách: každé 3 roky
- Za ideálních okolností to může trvat podstatně déle: až 10 let.

Běžné klimatické podmínky: Když barva vybledne, naneste udržovací nátěr Rubio WoodCream se Rubio WoodCream Softener v poměru 9 dílů Rubio WoodCream a 1 dílu Rubio WoodCream Softener na max. 1 dílu Rubio WoodCream a 1 dílu Rubio WoodCream Softener, aby bylo dosaženo požadovaného výsledku. Další informace naleznete v technickém listu.

Frekvence podle expozice, zeměpisné polohy, orientace ošetřeného dřeva na slunce, druhu dřeva a požadovaného zastínění. Nábřeží, mořské pobřeží, fólie, mokřady a bažiny ... někdy vyžadují častější údržbu.

KROK 1. Dřevo je třeba očistit směsí 10% čistícího prostředku na dřevo Rubio Monocoat Exterior a vody. Po použití přípravku Rubio Monocoat Exterior Wood Cleaner očistěte povrch pomocí vody pod nízkým tlakem a měkkého kartáče; není nutné broušení. Před použitím se seznamte s příloženým technickým listem.

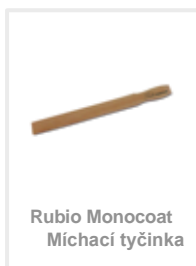
KROK 2. Dobře promíchejte Rubio WoodCream a zředte jej Rubio WoodCream Softener v poměru 9 dílů Rubio WoodCream a 1 dílu Rubio WoodCream Softener na maximálně 1 dílu Rubio WoodCream a 1 dílu Rubio WoodCream Softener, aby bylo dosaženo požadovaného výsledku.

KROK 3. Naneste jej opatrně a rovnoměrně na svislý povrch pomocí blokového štětce vhodného pro výrobky s vodním perlíkem, a to ve směru dřeva. Pracujte v zónách po 3 až 4 deskách ve směru vláken dřeva. Nejlépe je pracovat za mokra. Přípravek rozetřete jedním tahem aplikačním štětcem.

' Tipy a triky

- Vyhněte se přímému slunečnímu záření na povrchu.
- Při vysokých teplotách (> 30 °C) nebo při nedostatku stínu doporučujeme ředit Rubio WoodCream pomocí Rubio WoodCream Softener, aby se přípravek lépe nanášel a méně rychle zasychal.
- Na drsné a velmi savé dřevěné povrchy doporučujeme Rubio WoodCream naředit pomocí Rubio WoodCream Softener, abyste mohli Rubio WoodCream na povrch snadno nanést. Pro větší krycí účinek můžete nanést druhou vrstvu.

' Nástroje a příslušenství



Po aplikaci očistěte nářadí vodou.

' Související produkty



Další informace naleznete na obalu a v bezpečnostním listu.

Náš kompletní sortiment výrobků pro ochranu a barvení dřeva v interiéru a exteriéru, navštivte www.rubiomonocoat.cz.

Distributor pro Českou republiku a Slovensko:

RUBIO MONOCOAT ČR/SK s.r.o.

S.K.Neumanna 1316

Pardubice 532 07

Tel: +420 737 108 685

Email. info@rubiomonocoat.cz

www.rubiomonocoat.cz

ZODPOVĚDNOST: Uživatel je odpovědný za to, aby na základě vlastních zkoušek zjistil, zda je výrobek vhodný pro zvolené použití. Společnost Muylle Facon BV v žádném případě neodpovídá za následné škody. Výše uvedené informace mohou podléhat změnám, které budou zveřejněny v aktualizovaných verzích technického listu. Nemůžeme nést odpovědnost za špatné výsledky způsobené příčinami, které nesouvisí s kvalitou výrobku. Tyto technické informace byly vypracovány na základě aktuálně dostupných informací a znalostí. Nejnovější technické listy si můžete vyžádat nebo jsou k dispozici na webových stránkách. **Datum TDS: 1/03/2021. Před použitím výrobku zkontrolujte bezpečnostní informace.**



**Rubio[®]
MONOCOAT**

MUYLLE  FACON

Muylle Facon BV
Ambachtenstraat 58
8870 Izegem (BELGIE)

Telefon +32 (0) 51 30 80 54
Fax +32 (0) 51 30 99 78
info@muyllefacon.be

www.rubiomonocoat.com